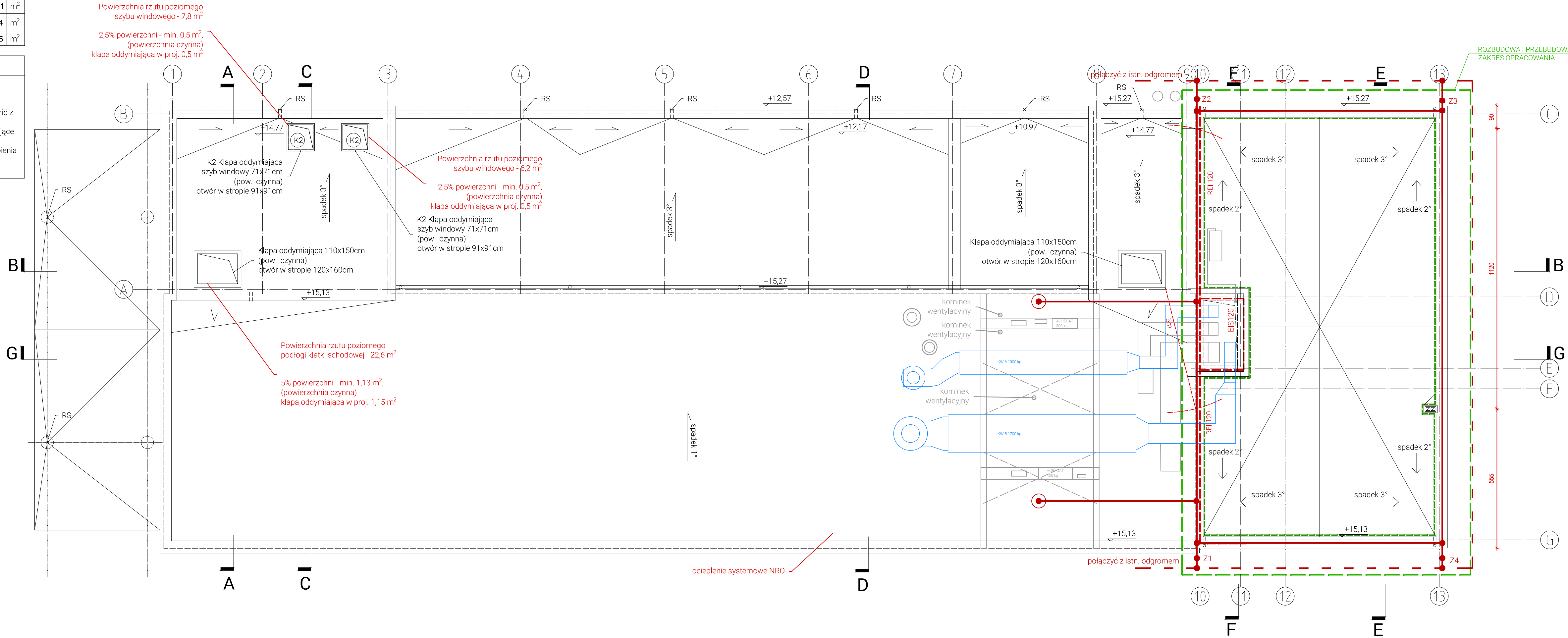


ZESTAWIENIE POWIERZCHNI - DACH, RE30, NRO, klasa BROOF (t1)				
4.01	Dach - część istniejąca	papa	738.1	m ²
4.02	Dach - część projektowana	papa/ dach zielony ekstensywny	179.4	m ²
Powierzchnia dachu			917.5	m ²

UWAGI
-Wszystkie rysunki należy rozpatrywać łącznie z pozostałymi rysunkami konstrukcji, architektury i instalacji -Wszystkie wymiary podano w cm -Ewentualne zmiany kolorystyki, wyposażenia i materiałów należy uzgodnić z projektantem -Wszystkie użyte materiały muszą posiadać niezbędne atesty dopuszczające do stosowania w budownictwie -Wszystkie wymiary należy sprawdzić na budowie, a w przypadku wystąpienia różnic projektowany układ należy dostosować do stanu istniejącego, zachowując zasady zawarte w projekcie



UWAGI
-Wszystkie rysunki należy rozpatrywać łącznie z pozostałymi rysunkami konstrukcji, architektury i instalacji -Wszystkie wymiary podano w cm -Ewentualne zmiany kolorystyki, wyposażenia i materiałów należy uzgodnić z projektantem -Wszystkie użyte materiały muszą posiadać niezbędne atesty dopuszczające do stosowania w budownictwie -Wszystkie wymiary należy sprawdzić na budowie, a w przypadku wystąpienia różnic projektowany układ należy dostosować do stanu istniejącego, zachowując zasady zawarte w projekcie

LEGENDA
--- uziom otokowy pomiedziowany 40x5 mm
— zwód poziomy - przewód odprowadzający - drut Fe/Zn 8 mm
● Z2 zacisk kontrolny /złącze/ w studzience ogromowej
— zacisk rozgałęźny
⊙ iglica ogromowa H= 2,5 m

RZUT DACHU - ODGROM			
Obiekt	INSTALACJE ELEKTRYCZNE		
Adres	Budynek usługowy, Kategoria XI 45-758 Opole, ul. Błaska 31, obręb Szczepanowice, AR_36, dz. 37, 38/1		
Skala	1:100	04.2026	Rysunek 6E
Projektant	inż. Andrzej Tenczyński 202/83 Op		
Sprawdzająca	inż. Danuta Bobrowska 138/86 Op.		
Opracowanie			
45-073 Opole, ul. Andrzeja Struga 18 +48 517 958 935, www.db2.pl			db2 architekci